



LIECHTENSTEIN

### Malbun Center – Tourist Info

Im Malbun 3, 9497 Triesenberg-Malbun  
T +423 239 63 15  
malbuninfo@liechtenstein.li  
→ malbun.li

Täglich von 9.00 bis 17.00 Uhr  
Öffnungszeiten in der Zwischensaison beachten

### Notrufnummern

Notruf 112    Feuerwehr 118  
Polizei 117    Rega/Bergrettung 1414  
Sanität 144



04/2024

## MALBUN



Viele weitere spannende Erlebnisse für die ganze Familie wie beispielsweise Bogenschiessen, Detektiv-Trail mit Schatzsuche oder Genusssesselbahn finden Sie unter → malbun.li

- Hotels in Malbun**
- 7 Gorfion Familotel \*\*\*\* +423 265 90 00 → gorfion.li
  - 8 Hotel Falknerei Galina \*\*\*\* +423 784 34 24 → galina.li
  - 9 JUFA Hotel Malbun \*\*\*\* +423 399 20 00 → jufahotels.com
  - 10 Hotel Turna \*\*\*\* +423 265 50 40 → turna.li
  - 11 Alpenhotel Malbun \*\*\* +423 265 31 00 → alpenhotel.li

- Restaurants in Malbun**
- 6 Bergrestaurant Sareis +423 263 48 86 → sareis-malbun.li
  - 7 Gorfion, Malbuner Stube +423 265 90 00 → gorfion.li
  - 9 JUFA +423 399 20 00 → jufahotels.com
  - 10 Restaurant Turna +423 265 50 40 → turna.li
  - 11 Restaurant Vögeli +423 265 31 00 → alpenhotel.li
  - 12 Pizzeria Restaurant Gitzihöll +423 260 00 33 → gitzihuell.li
  - 13 Malbuner Stuba +423 263 02 22
  - 14 Alp Pradamee +423 263 25 05 → pradamee.li
  - 15 Schlucher-Treff +423 263 51 02 → schlucher-treff.com



**16 Stellplatz Wohnmobil**

Im Ortseingang zum Ferienort Malbun beim Parkplatz P2 stehen Ihnen das ganze Jahr 12 buchbare Stellplätze zur Verfügung.

**Wochenprogramm**

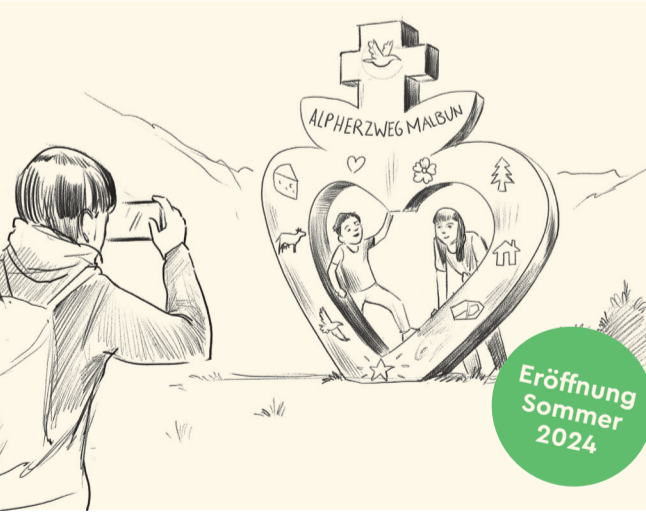
Viermal im Jahr findet während der Ferienzeit das Wochenprogramm statt. Dabei werden der ganzen Familie von klein bis gross diverse kostenfreie Unterhaltungsmöglichkeiten geboten wie beispielsweise: **Tierspurenlesen, Yoga im Freien oder Lama- und Alpakatrekking.** Für weitere Informationen zu den Programmpunkten scannen Sie den QR-Code.

→ tourismus.li/wochenprogramm

### 1 Outdoor Adventure Rooms Malbun

Für leidenschaftliche Rätsler trümpft Malbun mit zwei unterschiedlichen Teamspielen im Outdoor-Adventure-Room-Style auf: Das Magische Malbun Portal und das Agentenspiel Operation Mindfall. Die Teilnehmenden bekommen eine Rätseltasche und ein iPad und los geht die Mission. Nun heisst es, genügend Informationen sammeln, um die Welt zu retten.

Start Malbun Center    Dauer 1.5h  
Alter Magisches Malbun Portal: ab 9 Jahren | Operation Mindfall: ab 12 Jahren  
Kosten bis 16 Jahre: CHF 5.- | ab 16 Jahre: CHF 19.- | Gruppen auf Anfrage  
Öffnungszeiten Mo-So, 9.00-17.00 Uhr (Zwischensaison beachten)  
→ tourismus.li/malbunportal



### 2 Alpherzweg Malbun

Der Alpherzweg bringt Klein und Gross das Thema Alpkultur näher. Dabei wird an den unterschiedlichen Stationen spielerisch und interaktiv Wissen über die Alpwirtschaft in Malbun vermittelt. Bei jeder Station wird ein Präge-stempel auf einem Alpherz gesammelt, mit welchem am Schluss im Malbun Center eine kleine Überraschung abgeholt werden kann.

Start Malbun Center    Dauer 2h  
Kosten gratis  
Öffnungszeiten Mitte Juni bis Ende Oktober | Mo-So, 9.00-17.00 Uhr  
→ tourismus.li/alpherzweg



### 3 Greifvogel-Erlebnisse

Die Falknerei Galina bietet Greifvogel-Erlebnisse der besonderen Art. Nirgendwo werden Sie Adler, Falke, Harris Hawk, Uhu & Co. näher zu Gesicht bekommen und dazu viel Historisches und Aktuelles zur Falknerei erfahren. Viel Spass bei einer Greifvogel-Flugshow, Adler-Erlebniswanderung und den weiteren Angeboten.

Öffnungszeiten Juni bis Ende September  
Kosten siehe Webseite Anbieter  
Greifvogel-Flugshow 1. Juni-1. Oktober | Mi/Sa/So, 14.00 Uhr  
→ galina.li/falknerei



### 4 Schaukelpfad Malbun

In Malbun können Sie zehn spektakuläre Freiluftschaukeln mit fantastischer Aussicht geniessen. Der Pfad zeigt die liechtensteinische Bergwelt von einer ganz anderen Seite.

Start mit der Sesselbahn zum Bergrestaurant Sareis  
Dauer 2h    Länge 5.5 km  
Öffnungszeiten Mitte Juni bis Ende Oktober  
→ tourismus.li/schaukelpfad



### 5 Forscherweg Malbun

Kinder sind wissbegierig und wollen die Welt selbst ergründen. Mit Lupe, Massstab, Forscherrucksack und viel Spass können sie die Alpenwelt auf dem Forscherweg in Malbun erkunden.

Start Malbun Center    Dauer 2h    Länge 4.4 km  
Kosten gratis  
Öffnungszeiten Mitte Juni bis Ende Oktober | Mo-So, 9.00-17.00 Uhr  
→ tourismus.li/forscherweg



### 6 Aussichtspunkt Sareis

Die Bergbahnen Malbun bringen Sie mit der Sesselbahn direkt von Malbun zum Aussichtspunkt und Bergrestaurant Sareis, welches einen unvergesslichen Drei-Länder-Blick bietet. Sareis ist ausserdem der Ausgangspunkt für verschiedene Wandertouren.

Betriebszeiten 15. Juni-20. Oktober  
Mo-Fr, 9.00-17.00 Uhr | Sa-So 8.00-17.00 Uhr  
Kosten siehe Webseite Anbieter  
→ bergbahnen.li

LIECHTENSTEIN

**Familienkarte Sommer**

Malbun – Steg – Triesenberg



## Wanderwege

Familienwege	Länge	Dauer	Höhenmeter
A Sassweg	4.4 km	2 h	189
B Schwemmiweg	4.5 km	2 h	142
C Steg nach Silum	7.9 km	2.5 h	263
D Zur Alp Valüna	3.3 km	1 h	115
E Philosophenweg	12.3 km	4.5 h	666
F WalsersagenWeg	12 km	5 h	520

Bergwanderwege	Länge	Dauer	Höhenmeter
G Fürstin-Gina-Weg	12 km	5 h	892
H Schönberg	12.5 km	4 h	670
I Durchs Valorschtal	12.1 km	4 h	229
J Rundwanderung Valünatal	12.7 km	4.5 h	487
K Durchs Saminatal	13.6 km	4.5 h	218
L Tuass	11 km	4 h	939
M Fürstensteig über Garsella Alpe	13.2 km	5 h	477 !
N Naafkopf/Pfälerhütte	19 km	8 h	1258 !
O Rappenstein	18 km	6 h	1071 !
P Alpspitz	6.3 km	3 h	529 !

Alpinwanderweg	Länge	Dauer	Höhenmeter
M Fürstensteig über 3 Schwestern	12 km	5 h	819 !

! Trittsicherheit vorausgesetzt

Bikewege	Länge	Dauer	Höhenmeter
R Pfälerhütte-Tour	10 km	1.5 h	836
S Valorsch-Tour	14 km	2 h	551



## Geführte Wander-/Bergtouren

Die ausgebildeten Bergführer und Wanderleiterinnen und -leiter führen ihre Gäste sicher durch das Tal- und Berggebiet. Unterwegs informieren sie über Fauna und Flora, Kultur, Bräuche und die Geschichte des Landes.  
→ [tourismus.li/wanderleiter](http://tourismus.li/wanderleiter)

## WalsersagenWeg

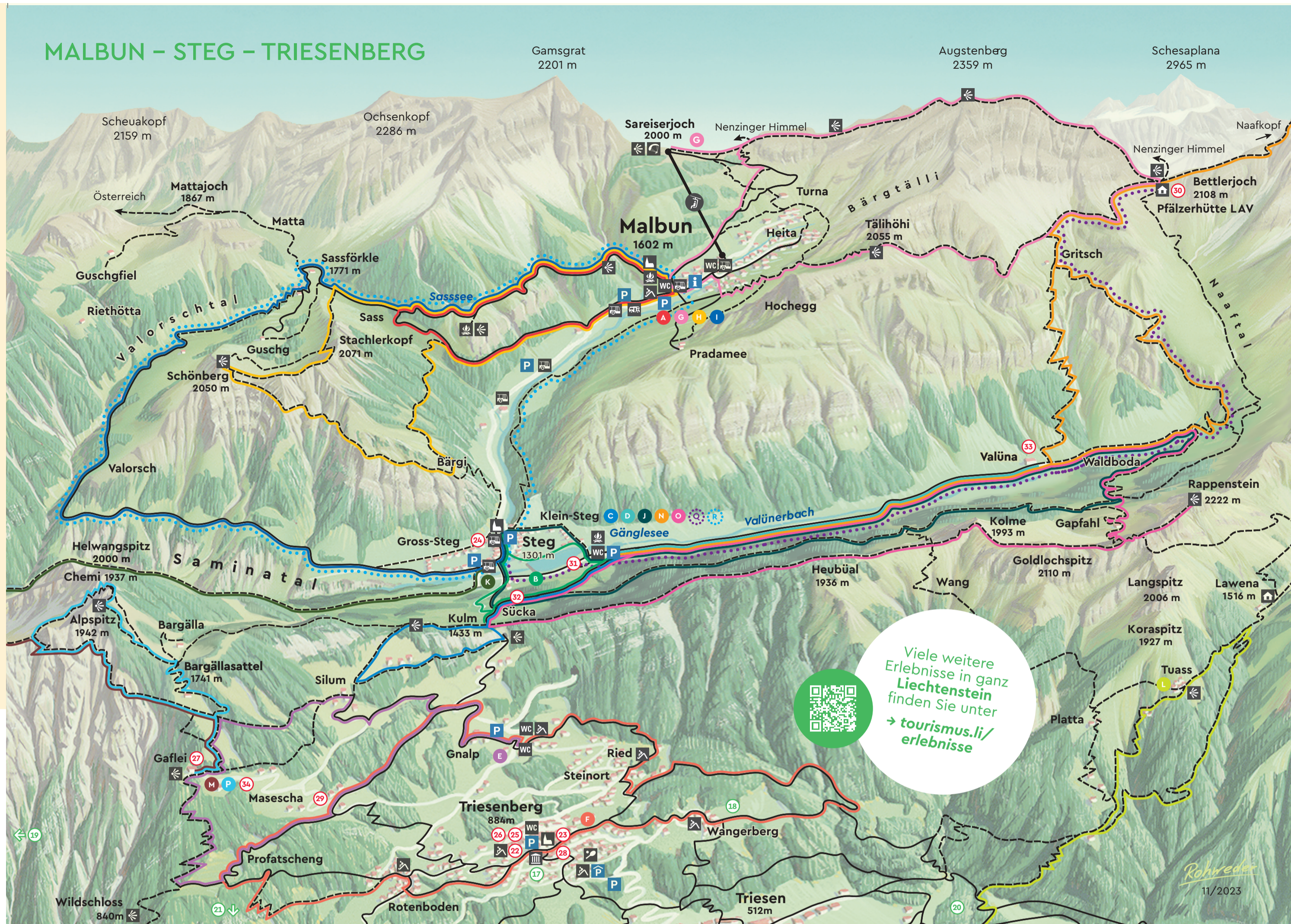
Der abwechslungsreiche Themenweg erzählt auf Stations- und Informationstafeln die Geschichten und Sagen der Walsergemeinde Triesenberg. Auf der lehrreichen Themenwanderung laden Restaurants, Spielplätze und Grillstellen zum Verweilen und Geniessen ein. Es sind auch Führungen buchbar.

Teil 1 Walsermuseum – Masescha  
Teil 2 Masescha – Rizlina  
Teil 3 Spielplatz Studa – Ausgangspunkt (Dorfzentrum)  
→ [tourismus.li/walsersagenweg](http://tourismus.li/walsersagenweg)

## Walsermuseum

Das Walsermuseum Triesenberg dokumentiert die Kultur der Walliser Einwanderer. Es unterscheidet sich von anderen Heimatmuseen durch die Geschichte, Sprache, Freiheitsrechte, Lebensweise sowie Religion und Totenkult der Walser in der Abgeschiedenheit. Gross und Klein entdecken viele spannende Themen.

Adresse Schlossstrasse 5, 9497 Triesenberg, Liechtenstein  
Öffnungszeiten Mo–Fr, 8.00–12.00 Uhr, 13.30–18.00 | Sa, 8.00–12.00 Uhr  
→ [walsermuseum.li](http://walsermuseum.li)



Viele weitere Erlebnisse in ganz Liechtenstein finden Sie unter  
→ [tourismus.li/erlebnisse](http://tourismus.li/erlebnisse)



## Hotels in Triesenberg

- 22 Hotel Restaurant Kulm \*\*\* +423 237 79 79 → [hotellkulm.li](http://hotellkulm.li)
- 23 Hotel Oberland \*\*\* +423 265 01 01 → [hotel-oberland.li](http://hotel-oberland.li)

## Restaurants in Steg und Triesenberg

- 24 Restaurant Bergstübli +423 263 10 16 → [bergstuebli.li](http://bergstuebli.li)
- 25 Restaurant Edelweiss +423 262 19 04 → [restaurantedelweiss.li](http://restaurantedelweiss.li)
- 26 Café Conditorei Gufлина +423 262 19 17 → [gufлина.li](http://gufлина.li)
- 27 Gaflei Stuba +423 238 85 98 → [gaflei-stuba.li](http://gaflei-stuba.li)
- 28 Restaurant Kainer +423 268 39 33 → [kainer.li](http://kainer.li)
- 29 Berggasthaus Masescha +423 263 36 79 → [masescha.li](http://masescha.li)
- 30 Pfälerhütte +423 263 36 79 → [alpenverein.li/pfaelzerhutte](http://alpenverein.li/pfaelzerhutte)
- 31 Restaurant Seeblick +41 79 236 11 38 → [restaurant-seeblick.jimdosite.com](http://restaurant-seeblick.jimdosite.com)
- 32 Berggasthaus Sücka → [suecka.li](http://suecka.li)
- 33 Alp Valüna +41 79 272 56 35
- 34 Berggasthaus Matu +41 79 355 57 10 → [matu.li](http://matu.li)



## Liechtenstein-Weg

Im Fürstentum Liechtenstein kann man mit der kostenlosen App «lStory» innerhalb von wenigen Tagen das ganze Land zu Fuss oder mit dem E-Bike erkunden und in seiner ganzen Tiefe kennenlernen. Der Liechtenstein-Weg führt auf 75 Kilometern durch alle 11 Gemeinden des Landes, vorbei an idyllischen Weinbergen, Naturschutzgebieten, alten Dorfkernen, vielen Sehenswürdigkeiten und ist gespickt mit herrlichen Ausblicken.

Länge 75 km Schwierigkeit mittel  
→ [tourismus.li/der-liechtenstein-weg](http://tourismus.li/der-liechtenstein-weg)



## Der Erlebnispass

Liechtenstein mit all seinen Facetten erleben

Entdecken Sie mit dem Erlebnispass «Liechtenstein all inclusive» über 30 spannende Abenteuer im Wert von 300 Franken – und dies zu einem Schnäppchenpreis von nur 25 Franken.

- Einen Tag lang... → Kunst und Kultur in den Museen bestaunen
- Weine degustieren
- im Fürstenkino hinter die Schlossmauern blicken
- ins Freibad gehen
- eine Berg- und Talfahrt der Bergbahnen Malbun geniessen
- eine eindrückliche Greifvogel-Flugshow miterleben
- mit dem Bus der LIEmobil das Land entdecken



## Lama- & Alpakahof

Der Lama- & Alpakahof Triesenberg bietet zahlreiche aussergewöhnliche Attraktionen, darunter die klassischen Lamawanderungen, die es z.B. auch mit Laternen in der Nacht oder gepaart mit einem leckeren Fondue, Raclette oder BBQ gibt. Darüber hinaus gibt es Übernachtungen in der Jurte mit bis zu 5 Gästen. Im Selbstbedienungshofladen direkt beim Hof sowie in Hofladenautomaten in Malbun & Triesenberg gibt es viele regionale Lebensmittel, Souvenirs sowie auch Produkte aus der Lama- & Alpakawolle.

Adresse Chalberrütistrasse 70, 9497 Triesenberg, Liechtenstein  
→ [lama-alkpa.li](http://lama-alkpa.li)

## Weitere Familienerlebnisse in Liechtenstein

### Freizeitanlage Grossabünt

Die Grossabünt ist ein Badesee, deren Reinigung natürlich und ohne chemische Zusätze erfolgt. Die Anlage ist frei zugänglich. Ein kleines Fussballfeld, eine Kletterwand und eine Slackline können benutzt werden. Zudem bietet die Freizeitanlage Grossabünt ein Beachvolleyballfeld, einen Pumptrack, ein Outdoor-Fitness und einen Multifunktionsplatz.

Adresse Ruggeller Strasse, 9487 Gamprin, Liechtenstein  
→ [grossabuent.li](http://grossabuent.li)

### Seilpark im Forst

Bevor das Abenteuer beginnt, erhalten die Gäste eine Einführung ins Thema Klettern. Danach folgen drei Parcours mit unterschiedlichen Schwierigkeitsgraden. Geschicklichkeit und Konzentration der Teilnehmenden werden im Seilpark besonders gefördert. Und wenn die zum Teil kniffligen Aufgaben gelöst sind, führt eine rasante Fahrt auf dem Ziplineparcours wieder zurück. Nach dem Seilpark-Abenteuer bieten die nahen Feuerstellen, das Kneippbecken und viel Platz für Ball- und Gruppenspiele eine willkommene Ergänzung.

Adresse Langgasse 51, 9495 Triesen, Liechtenstein  
→ [seilpark.li](http://seilpark.li)



### Liechtensteinisches LandesMuseum

Die Museumsrallye lädt Familien mit Kindern dazu ein, die Dauerausstellung des Liechtensteinischen LandesMuseums selbstständig kennenzulernen. Die Museumsrallye gibt es als Heft, welches kostenlos am Empfang abgeholt werden kann. Nach der Quiz-Lösung können die Kinder einen kleinen Preis bei der Kasse abholen.

Adresse Städtle 43, 9490 Vaduz, Liechtenstein  
Öffnungszeiten Di–So, 10.00–17.00 Uhr | Mi, 10.00–20.00 Uhr | Mo, geschlossen  
→ [landmuseum.li](http://landmuseum.li)

### Liechtensteinische SchatzKammer

Das im Alpenraum einzigartige Museum in Vaduz zeigt einmalige Objekte, die eng mit Liechtenstein verbunden und nirgendwo sonst in dieser Form und Zusammenstellung zu finden sind. Unter dem Titel «Vom Fürstentum über die Welt ins Weltal» zeigt das Museum eine repräsentative Auswahl von Kostbarkeiten der fürstlichen Sammlungen wie Kunstwerke aus wertvollen Materialien, historische Waffen und repräsentative Geschenke von Königen und Kaisern.

Adresse Städtle 37, 9490 Vaduz, Liechtenstein  
Öffnungszeiten Mo–So, 10.00–17.00 Uhr  
→ [schatzkammer.li](http://schatzkammer.li)



Museen in Liechtenstein  
→ [tourismus.li/museen](http://tourismus.li/museen)