



Mit dem Rollstuhl über Stock und Stein

Mit dem Rollstuhl über Stock und Stein

Aktuell empfehlen wir drei Strecken, die Sie mit dem geländegängigen Rollstuhl «JST Mountain Drive» von Malbun aus bequem erreichen können. Nachstehend einige Informationen dazu:

### **Ausgangspunkt Malbun**

#### **1. Sasseeli / Alpe Guschg**

Der Sassweg führt zum idyllischen gelegenen Sasseeli. Dies ist gleichzeitig auch der bei Kindern beliebte Forscherweg Malbun. Von dort führt der Weg weiter bis zur Alp Guschg. HINWEIS: Kein Restaurant und kein barrierefreies WC vorhanden.

#### **2. Bergstation Sareis**

Die Turnastrasse führt vorbei an der Alp Turna zur Bergstation und dem Bergrestaurant auf Sareis mit dem herrlichen Ausblick über das Malbuntal. HINWEIS: Restaurant mit grosser Terrasse, kein barrierefreies WC.

#### **3. Alp Pradamee**

Die Alpstrasse führt bis zur Alp Pradamee. Dort kann man sich verpflegen und feine Alpro-Produkte kaufen. HINWEIS: Einkehrmöglichkeit, kein barrierefreies WC.

Die Farben zeigen den Schwierigkeitsgrad:

**blau** => leicht / **rot** => anspruchsvoll / **schwarz** => schwierig

# 1. Sasseeli / Alpe Guschg

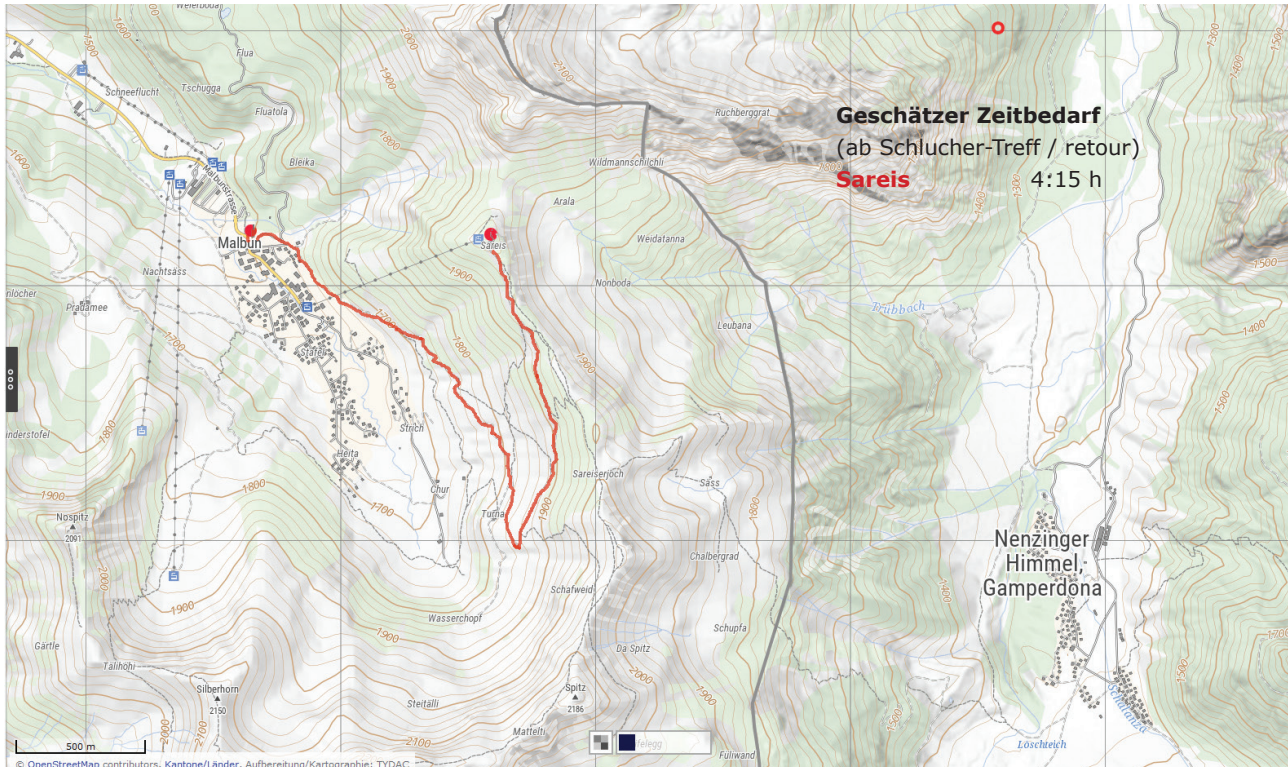
**Sasseeli** Distanz 1.6 km **Höhe** min. 1600 m / max. 1740 m **Höhenmeter** auf 165 m / ab 25 m

**Gusch** Distanz 4.3 km (gesamt) **Höhe** min. 1600 m / max. 1800 m **Höhenmeter** auf 270 m / ab 150 m



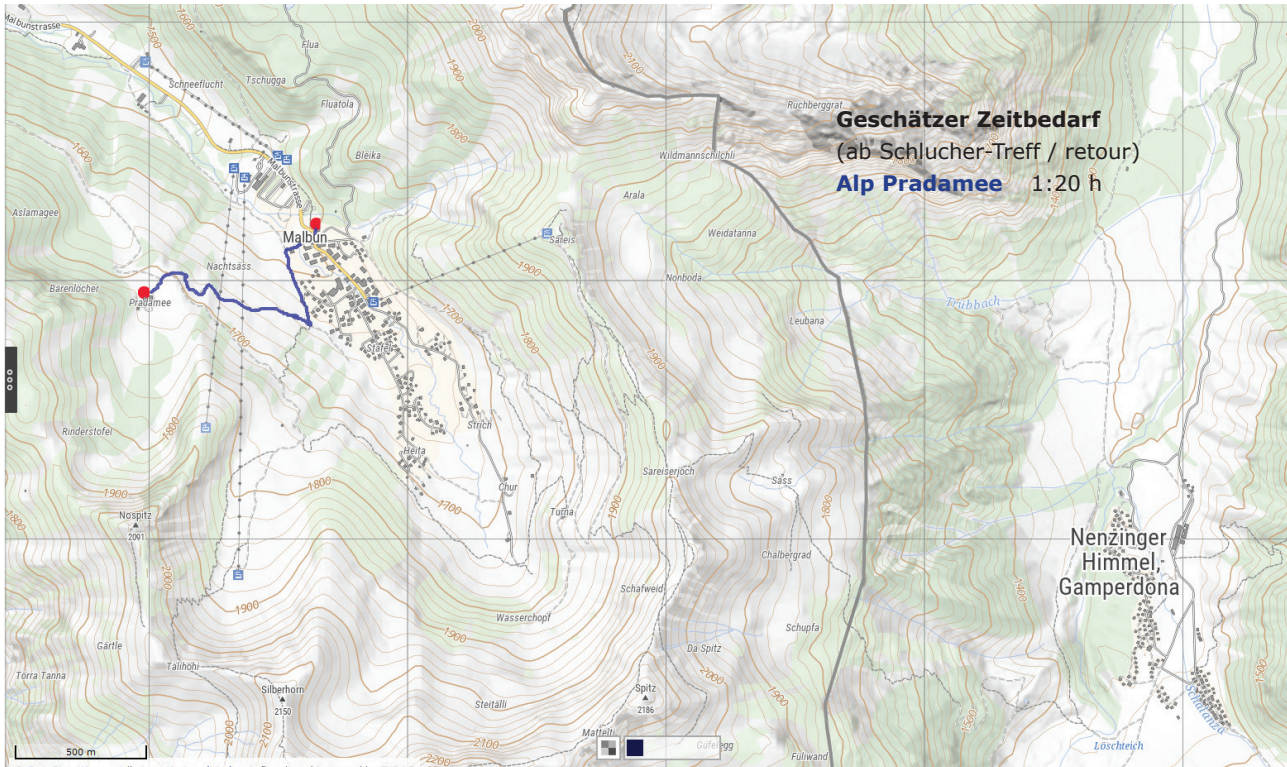
## 2. Bergstation Sareis

**Bergstation Sareis** Distanz 3.2 km **Höhe** min. 1600 m / max. 2000 m **Höhenmeter** auf 400 m



### 3. Alp Pradamee

**Alp Pradamee** Distanz 1.2 km **Höhe** min. 1600 m / max. 1710 m **Höhenmeter** auf 110 m



Mit dem Rollstuhl über Stock und Stein

Aktuell empfehlen wir zwei Strecken, die Sie mit dem geländegängigen Rollstuhl «JST Mountain Drive» von Steg aus bequem erreichen können. Nachstehend einige Informationen dazu:

### **Ausgangspunkt Steg**

(Postauto bis nach Steg benutzen)

#### **1. Alp Valüna**

Am idyllischen Gänglisee vorbei, wo Grillstellen und Ruhebänke zum Verweilen einladen, führt die Valünastrasse bis zur Alp Valüna. Dort kann man sich verpflegen und feine Alproprodukte kaufen. HINWEIS: Einkehrmöglichkeit, barrierefreies WC vorhanden.

#### **2. Alp Sücka**

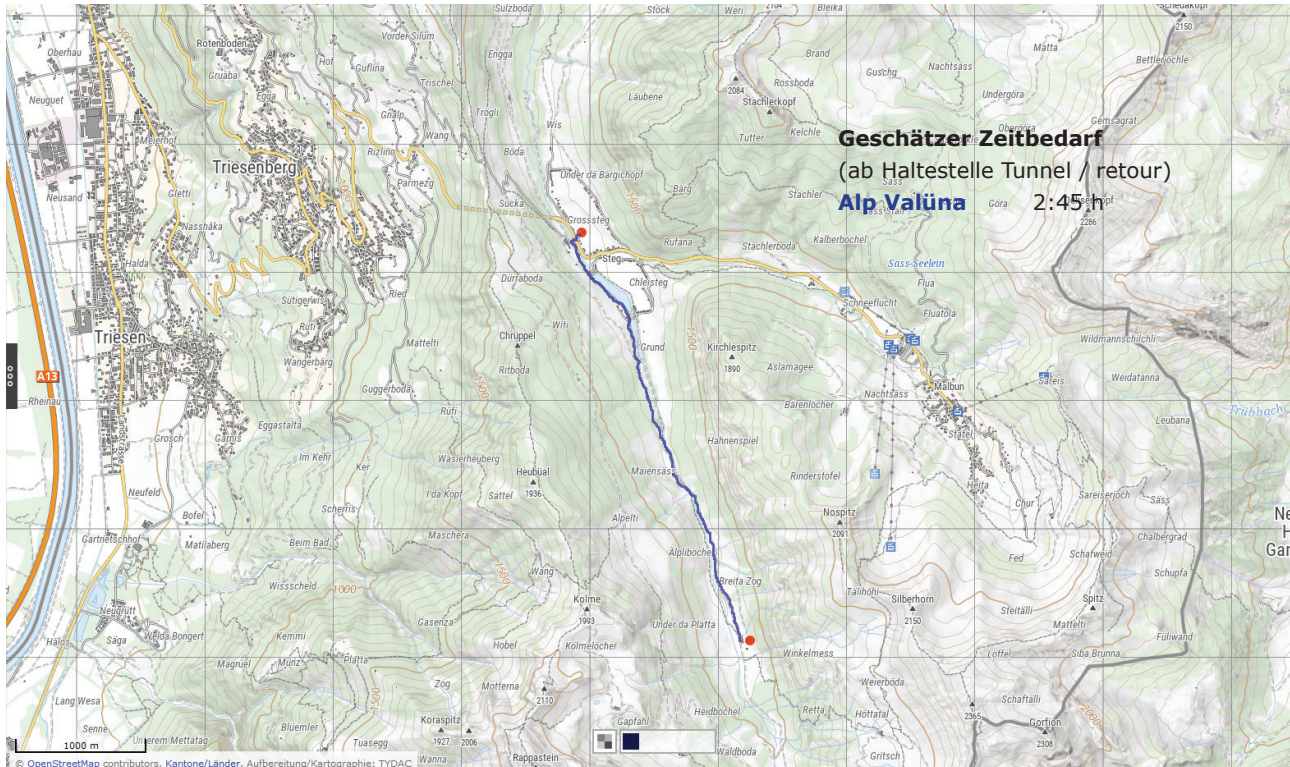
Die Alpstrasse (V1) führt zur Alp Sücka und zum Bergrestaurant. Etwas weniger steil ist die Route am Stausee vorbei und über die Forststrasse (V2) Schwemmi zur Sücka. Von dort ist es auch nicht weit bis zum alten Tunnel aus dem Jahr 1867. Heute als «ds alt Tonäll» bekannt. Auf der Gemeindealpe kann man zudem feine Alproprodukte kaufen und im Bergrestaurant einkehren. HINWEIS: Einkehrmöglichkeit, barrierefreies WC vorhanden.

Die Farben zeigen den Schwierigkeitsgrad:

**blau** => leicht / **rot** => anspruchsvoll / **schwarz** => schwierig

# 1. Alp Valüna

**Alp Valüna** Distanz 3.6 km **Höhe** min. 1280 m / max. 1420 m **Höhenmeter** auf 140 m



## 2. Alp Sücka

**Alp Sücka V1** Distanz 1.2 km **Höhe** min. 1280 m / max. 1410 m **Höhenmeter** auf 130 m

**Alp Sücka V2** Distanz 2.8 km **Höhe** min. 1280 m / max. 1410 m **Höhenmeter** auf 130 m

