



WURZ UND ZIRP AUF ZEITREISE

Eine Familienwanderung durch die Liechtensteiner Geschichte, auf dem Schellenberg im Fürstentum Liechtenstein



www.wurzundzirp.li

- Rundweg Länge: 5 km
 - Dauer mit Kindern: ca. 3 Std.
 - WC
 - dieses Wegstück ist für Kinderwagen und Rollstuhl nicht geeignet
 - Haltestelle Schellenberg Sägaplatz (Start) www.liemobil.li
Haltestelle Hinterschellenberg (Spielplatz)
 - öffentliche Parkplätze beim Startpunkt
Rietlestrasse 4, 9488 Schellenberg, Liechtenstein
 - Staatsgrenze zu Österreich
 - Zirp weist den Weg
 - Biedermannhaus/bäuerliches Wohnmuseum
- Entlang des Weges finden sich immer wieder Plätzchen zum Rasten. Bei der Oberen Burg gibt es eine Feuerstelle.

Willkommen

Der Rundweg führt durch Wald und über Wiesen, teilweise direkt an die Staatsgrenze zu Österreich. Grösstenteils verläuft die Zeitreise von Wurz und Zirp parallel zum Historischen Höhenweg. Sechs kindgerecht aufgebaute Stationen geben einen Einblick in die Geschichte Liechtensteins. Es gibt immer etwas zu entdecken oder zu hinterfragen. Bei Station E – Kindsein ist ein Spielplatz. Wurz und seine Freunde bieten eine wunderbare Fotokulisse. Die letzte Station gibt spielerisch einen Rückblick auf die Zeitreise von Wurz und Zirp. Wer noch Energie hat, kann diese auf dem Weg zurück zum Startpunkt an den Turngeräten am Wegrand oder auf dem Sportplatz auslassen.

Tipps
Neugierig? Möchtest du mehr wissen?
Die aufgeführten Museen können weiterhelfen.
Beachte die Öffnungszeiten.

Viel Spass!

A Mittelalter
Die Bauern arbeiten, die Adligen jagen und tanzen

Mit einem Blick durch das magische Fernrohr bekommst du einen Eindruck, wie die Obere Burg Schellenberg einmal ausgesehen haben könnte. Entdecke die Burg und überlege dir, wie sie entstanden ist, wie die Adligen und Herrschaften darin gelebt haben.

Tipps
Museum Schattensburg, Feldkirch
Museum Schloss Werdenberg, Buchs

B Urgeschichte
Zum Essen Wildschwein und Wurzeln

Vor ca. 7.000 Jahren wurden die Menschen langsam sesshaft und bauten sich einfache Behausungen. Bei dieser Station kannst du dich in das einfache Leben jener Zeit versetzen. In einem kleinen Holzhaus erfährst du mehr. Sei gespannt!

Tipps
Liechtensteinisches Landesmuseum, Vaduz
Biedermannhaus, bäuerliches Wohnhaus, Schellenberg

C Eiszeit
Rollende Steine und flissendes Eis

Ein tonnenschwerer Felsbrocken wartet auf dich – aber wer hat ihn bloss hierhergebracht? Kannst du dir vorstellen, dass hier vor rund 20.000 Jahren alles unter einer dicken Eisschicht war?

Tipps
Liechtensteinisches Landesmuseum, Vaduz

Ein Projekt von Liechtensteiner Unterland Tourismus
Unterstützt durch die Unterländer Gemeinden Schellenberg, Mauren, Eschen, Gamprin und Ruggell

D Staatswerdung
Der Weg zum Fürstentum

Herrschaften, Grafschaften, Adelsfamilien, Reichsfürsten und Kaiser: sie alle wollten ihre Macht vergrössern. Es waren unruhige Zeiten und ein langer Weg bis zur Staatswerdung.

Tipps
Liechtensteinisches Landesmuseum, Vaduz
Schatzkammer Liechtenstein, Vaduz

E Kindsein/Spielplatz
Keiner zu klein zum Arbeiten auf Feld und im Stall

Hier wird gespielt. Doch wie war das Leben der Kinder vor 100 Jahren? Bei dieser Station wartet eine tolle Fotokulisse mit Wurz, Zirp und seinen Freunden auf dich!

Tipps
Liechtensteinisches Landesmuseum, Vaduz
Biedermannhaus, bäuerliches Wohnhaus, Schellenberg
Museum Mura, Mauren
Walsermuseum, Triesenberg

www.wurzundzirp.li
www.underland-tourismus.li



F Um 1900 bis heute
Bau von Eisenbahn, Brücken und Fabriken

Bist du noch fit? Teste zum Abschluss der Zeitreise dein Wissen mit dem Memory-Spiel!

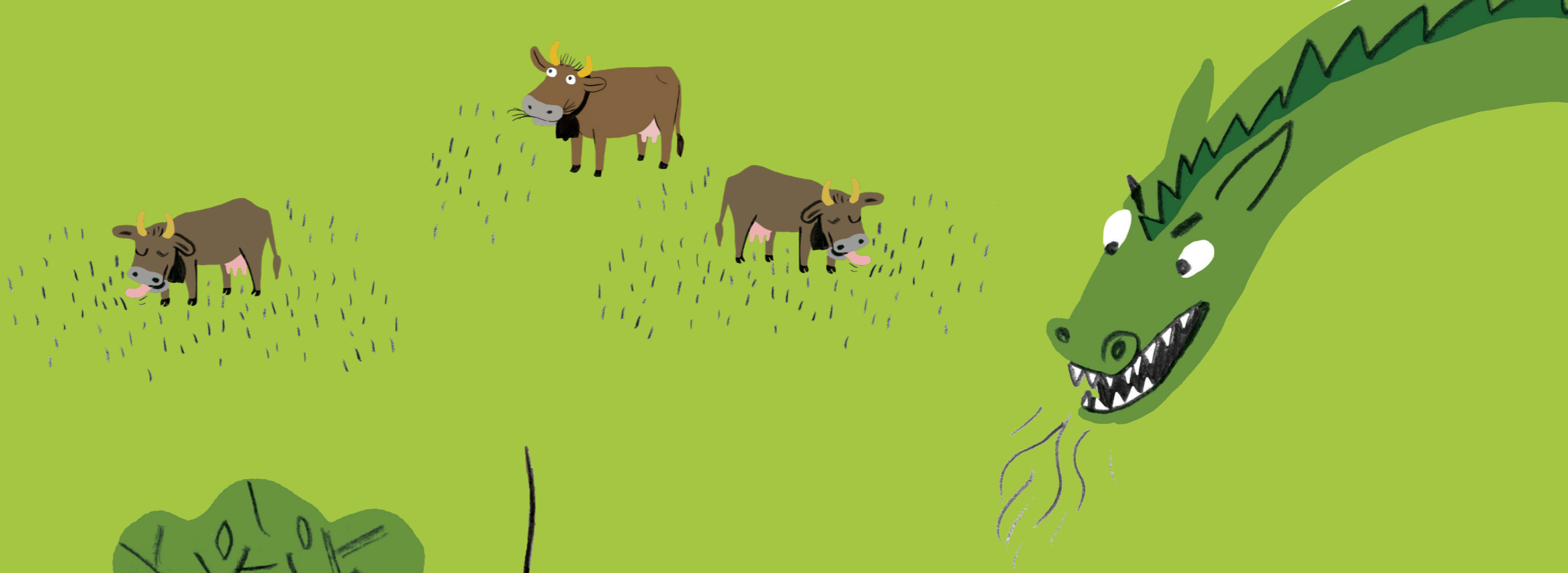
Tipps
Liechtensteinisches Landesmuseum, Vaduz
Lawena Museum, Triesenberg (Elektrizität)



Grafikdesign: Atelier Cornelia Eberle Illustration: Anete Melece-Olivadoti

WURZ UND ZIRP AUF ZEITREISE

Eine Familienwanderung durch die Liechtensteiner Geschichte, auf dem Schellenberg im Fürstentum Liechtenstein



Pass auf, der Drache spuckt Feuer!



Soll er doch! Meine Gänse brate ich mir schon selbst!



Määäh!

